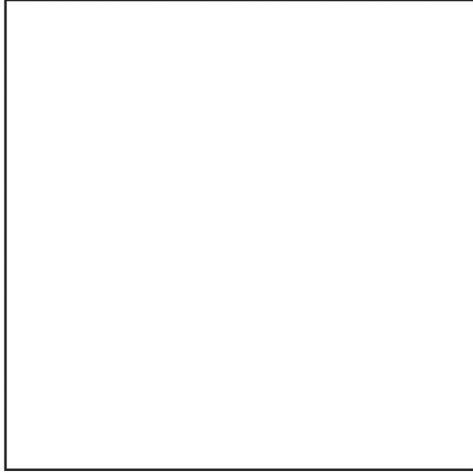


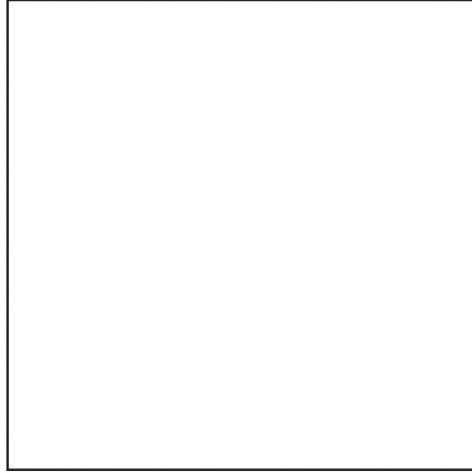


ТЕСТ СКЛОНОСТИ И СПОСОБНОСТИ

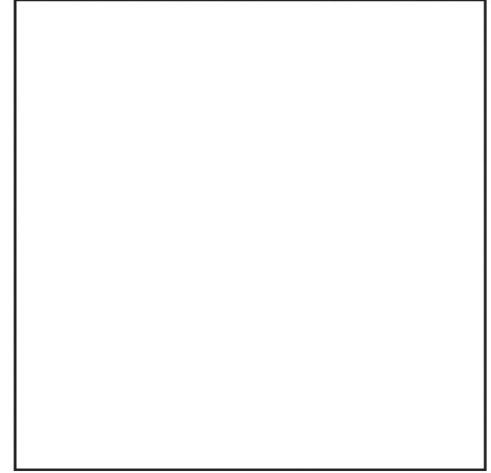
1. КОРИСТЕЊИ ЧЕТИРИ ЦРНА КВАДРАТА КОЈИ МОГУ БИТИ РАЗЛИЧИТИХ ВЕЛИЧИНА, У ПРЕДВИЂЕНИМ ПОЉИМА, НАЦРТАТИ РЕШЕЊА КОЈА НА НАЈБОЉИ НАЧИН ИЛУСТРУЈУ ЗАДАТЕ РЕЧИ.



ДИНАМИЧНО

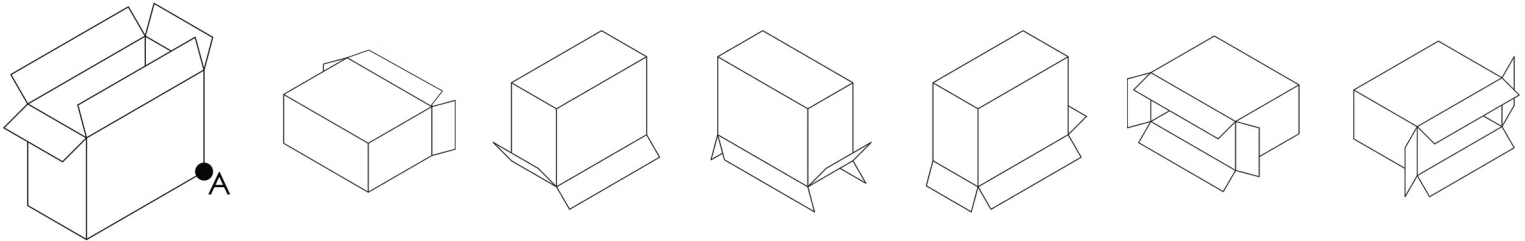


НЕСТАБИЛНО



ТЕНЗИЈА

2. ТАЧКА А ПРЕДСТАВЉА ПОЧЕТНИ ПОЛОЖАЈ ТАЧКЕ НА ОТВОРЕНОЈ КУТИЈИ. НА ОСНОВУ ПОЧЕТНОГ ПОЛОЖАЈА КУТИЈЕ СА ПРИКАЗАНОМ ТАЧКОМ, ОДРЕДИТИ МЕСТО ТАЧКЕ НА СВИМ ОСТАЛИМ ПОЛОЖАЈИМА.

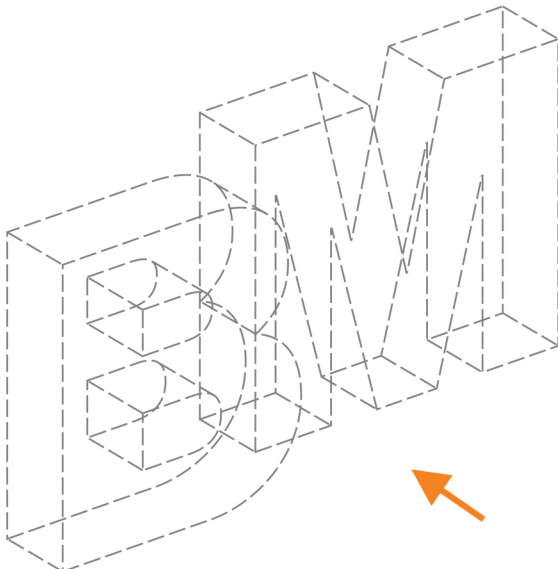


3. НА СЛИКАМА 1 И 2 ДАТЕ СУ ПРВА И ДРУГА ПРОЈЕКЦИЈА СЛОВА ВМ. НА СЛИЦИ 3. ПОДЕБЉАТИ ИСПРЕКИДАНЕ ЛИНИЈЕ СЛОВА ТАКО ДА СЕ ПРИКАЖУ ЗАДАТА СЛОВА ПОСМАТРАЊЕМ ОДОЗГО И ОДОЗДО. (ПРЕМА ЗАДАТИМ СТРЕЛИЦАМА)

Слика 1. ПРВА ПРОЈЕКЦИЈА



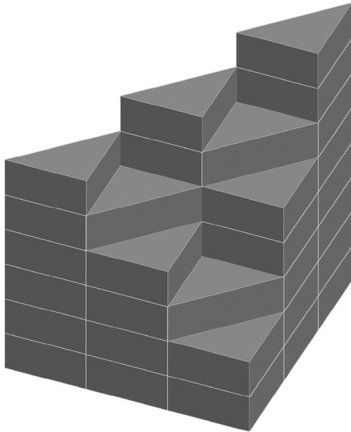
Слика 2. ДРУГА ПРОЈЕКЦИЈА



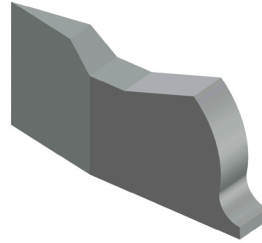


ТЕСТ СКЛОНОСТИ И СПОСОБНОСТИ

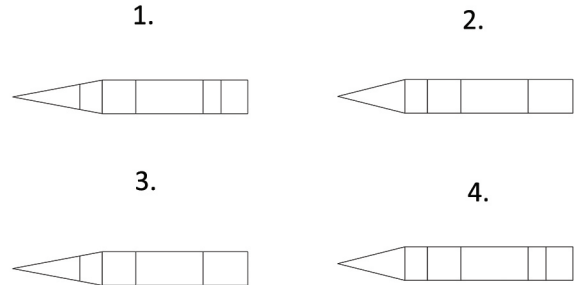
4. ПРИКАЗАНИ ОБЈЕКАТ САСТАВЉЕН ЈЕ ОД ВИШЕ ТРОУГЛАСТИХ ЕЛЕМЕНАТА. КОЛИКО УКУПНО ИМА ТРОУГЛАСТИХ ЕЛЕМЕНАТА У ОБЈЕКТУ, УКЉУЧУЈУЋИ И ОНЕ КОЈИ СЕ НЕ ВИДЕ: _____



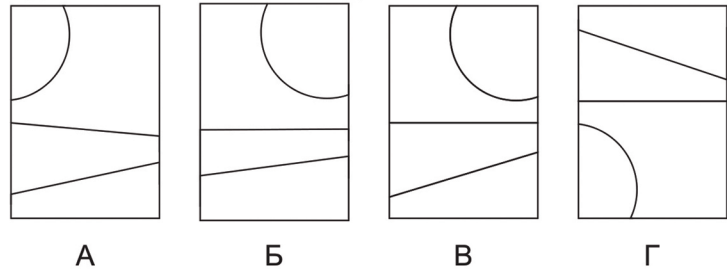
5. ПРИКАЗАНИ ТРОДИМЕНЗИОНАЛНИ ОБЈЕКАТ ПОСМАТРА СЕ ОКОМИТО, ОДОЗГО (ПТИЧИЈА ПЕРСПЕКТИВА). КОЈА ОД 4 ПОНУЂЕНА ЦРТЕЖА ПРЕДСТАВЉА НАВЕДЕНИ ПОГЛЕД.



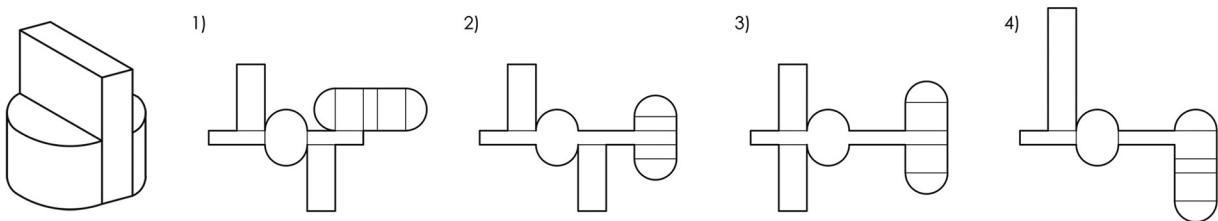
ТРОДИМЕНЗИОНАЛНИ
ОБЈЕКАТ



6. НА ЛЕВОЈ СТРАНИ СУ ДЕЛОВИ СЛАГАЛИЦЕ. ИДЕНТИФИКУЈТЕ СЛИКУ НА ДЕСНОЈ СТРАНИ КОЈА СЕ МОЖЕ ДОБИТИ СЛАГАЊЕМ СВИХ ПРИКАЗАНИХ ДЕЛОВА. ЗАОКРУЖИТЕ ТАЧАН ОДГОВОР.



7. КОЈА ОД НАВЕДЕНИХ ОПЦИЈА ПОД 1,2,3 ИЛИ 4 КАДА СЕ САВИЈЕ ДАЈЕ ПРИКАЗАНО ТЕЛО.



8. У КВАДРАТУ ЈЕ ЗАДАТО 9 ТОНСКИХ ВРЕДНОСТИ. РАСПОРЕДИТИ ТЕ ЗАДАТЕ ВРЕДНОСТИ ПОЧЕВШИ ОД НАЈТАМНИЈЕ ДО НАЈСВЕТЛИЈЕ У ЗАДАТОЈ МРЕЖИ. КОРИСТИТИ ГРАФИТНЕ ОЛОВКЕ РАЗЛИЧИТИХ ТВРДОЋА.

